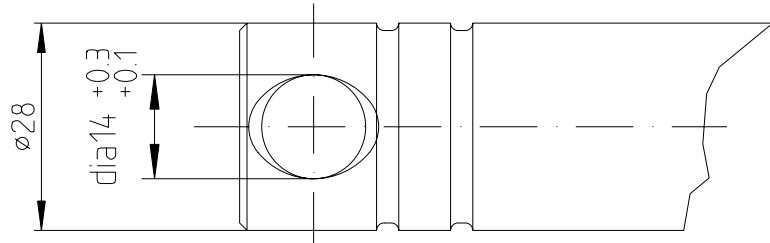
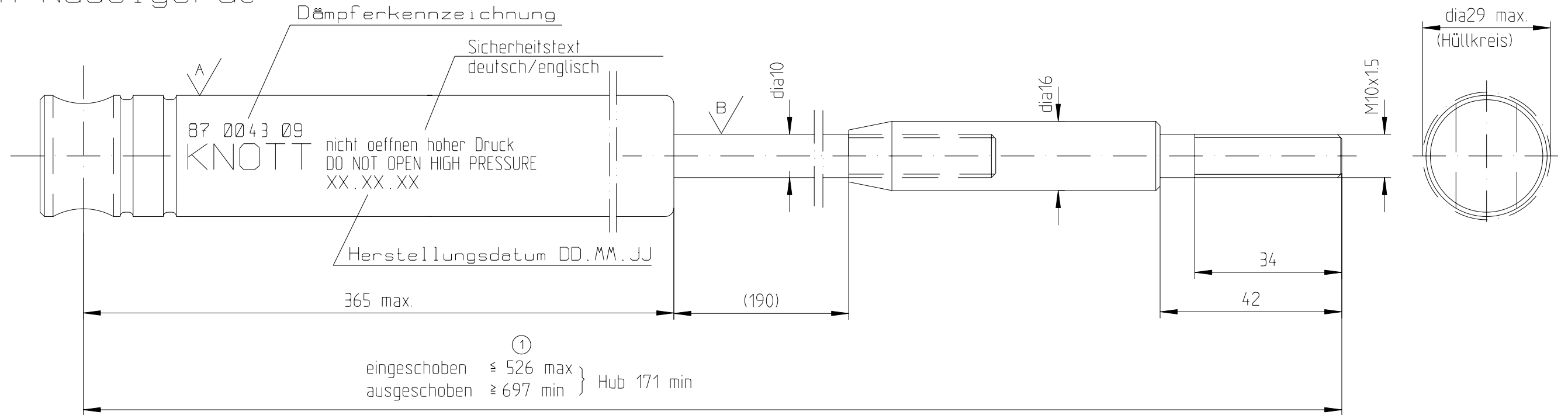


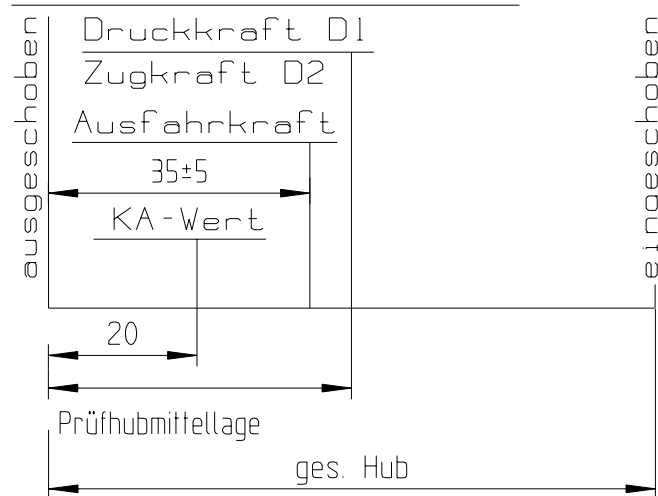
Beschriftung:
eingepreßt
durch Nadelgerät



① Prüfhub 130 mm . Prüfmittellage 612 ± 10 mm		
Druckstufe (D ₁)	① 1775 ± 330 [N]	v = 130 $\frac{\text{mm}}{\text{s}}$
Zugstufe (D ₂)	① 4950 ± 900 [N]	v = 130 $\frac{\text{mm}}{\text{s}}$
KA (Ansprechschwelle)	① 870 ± 160 [N]	v = 12,5 ± 2,5 $\frac{\text{mm}}{\text{s}}$
Ausfahrkraft	① 350 ± 60 [N]	
Prüftemperatur 20° ± 5°		

Dämpfer mit Spezialöl gefüllt
Prüftemperatur 20°C
(Temperaturuntergrenze -30°C)

Meßpositionen



CAD - Zeichnung!
keine manuelle Änd.zul.

Index REF.	Änd. Nr. MODIFICATION-NO.	Datum DATE	Name	Prüfmaß FIT DESIGN	Abmaß FIT TOL.
1	11326	26.06.00	Lu		

Wärmebehandlung HEAT TREATMENT	DIN 6784 H0.3 H0.3	Alle Rechte, wie Vervielfältigung oder Weitergabe an Dritte, vorbehalten. auch für Schutzrechtserteilung nach DIN 34
	<input type="checkbox"/> Diese Maße werden bei der Abnahme besonders geprüft <input type="checkbox"/> THESE DIMENSIONS USED ARE TO BE ESPECIALLY CHECKED	VE RESERVE ALL RIGHTS LIKE REPRODUCTION, OR DISCLOSING TO A THIRD PARTY, ALSO FOR GRANTING OF PATENTS ACCORDING DIN 34
	Oberflächenbehandlung/FINISH A Überzug DIN 50961 - Fe / Zn 12 B B Oberfläche, Nislide - schwarz	Werkstoff/MATERIAL
Gewicht WEIGHT	Roh ROUGH 9 Fertig FINISHED 9	Halbzeug/SEMI-FINISHED PRODUCT
ISO-Methode	Gezeichnet DRAWN	Geprüft CHECKED
Datum DATE	22.07.99	Normgeprüft STAND. APP.
Name	Gi	
Maßstab SCALE	1 : 1	
KNOTT Bremsen · Achsen KNOTT GmbH D 83125 Eggstätt		Ersatz SUBSTIT. für Zchnng. Nr. für Benennung Sach-Nr. /PART-No. 87 0043 13 Benennung/DESCRIPTION Stoßdämpfer KFZ35/ E35
		Blatt SHEET 1 Von OF 1